



Regionale Planungsgemeinschaft  
**Oderland-Spree** 

„Chancen der Energiewende nutzen – Zukunft gemeinsam gestalten“

-

Monitoring Ausbau Erneuerbare Energien in Oderland-Spree

Regionale Planungsstelle Oderland-Spree

07. Mai 2024, Altes Rathaus Fürstenwalde/Spree



# Stand der Zielerreichung zur Energiestrategie 2040

Energieträger	Ist-Zustand (Stand 31.12.2023)	Anteil OLS - ES 2040 (15 %)		Zielerreichungsgrad	
		2030	2040	2030	2040
Wind	1.155 MW	1.775 MW	2.250 MW	65 %	51 %
Photovoltaik	1.294 MW	2.700 MW	4.950 MW	48 %	26 %
Biomasse	204 MW*	555 MW	555 MW	37 %	37 %
Speicher	60 MW	-	-	-	-



## Mindestanforderungen zur Erreichung der regionalen Teilflächenziele für die Windenergienutzung (WindBG + BbgFzG)

Regionalplan „muss“ bis zum 31. Dezember 2027 in Kraft treten mit

- **mindestens 1,8 % Flächenanteil** (Beschluss Nr. 22/07/39, Abl. Nr. 49, S. 978 und BbgFzG, Art. 1 (GuV, I, 2023, Nr. 3))

	Anteil Regionsfläche (%)	Fläche (ha)
Eignungsgebiete Windenergienutzung (RegPlWind 2018)	1,62	7.300
Flächenbeitragswert Stichtag 31.12.2027	<b>1,80</b>	<b>8.200</b>
Flächenbeitragswert Stichtag 31.12.2032	<b>2,20</b>	<b>10.000</b>

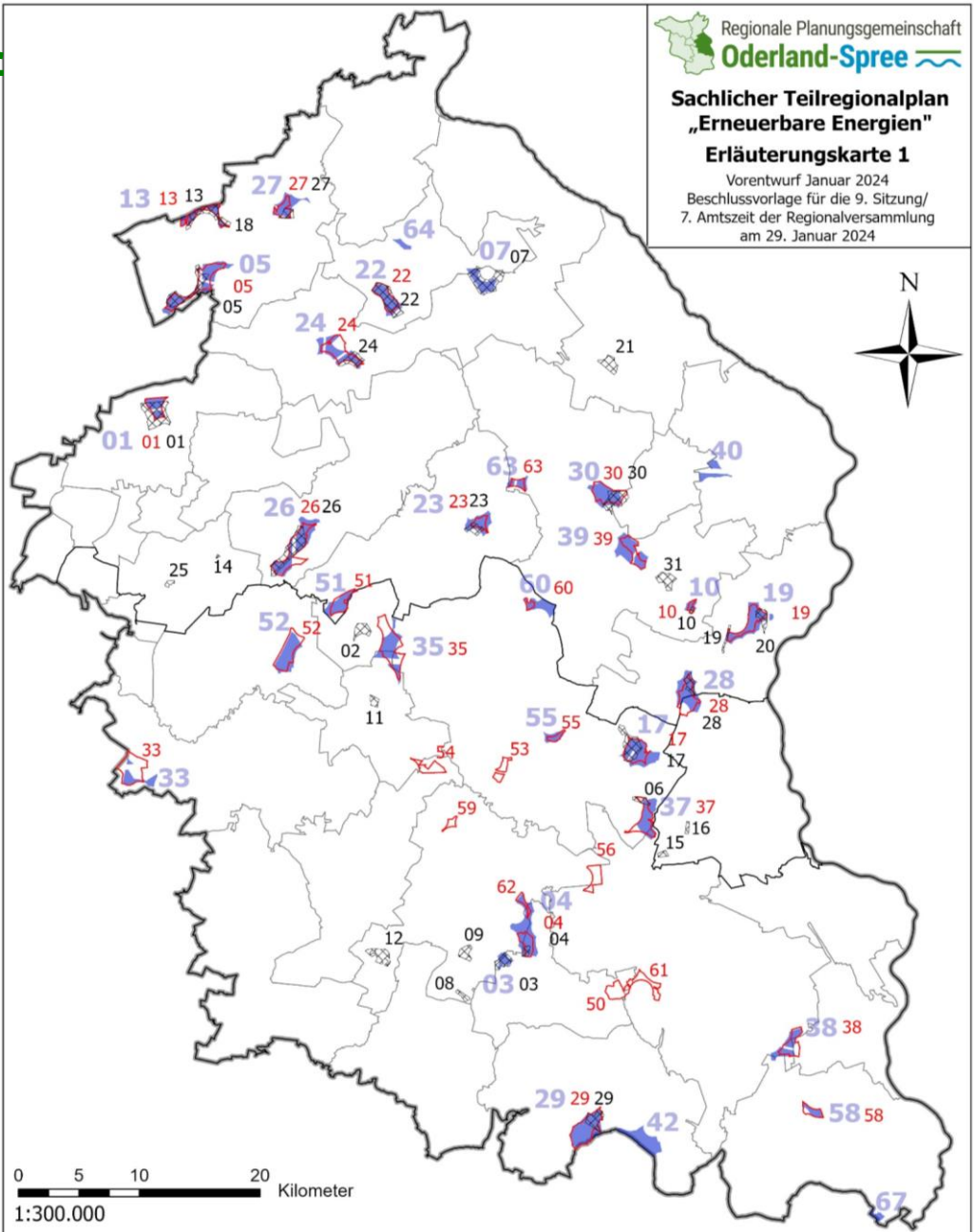
Unter der **Annahme**, dass die im sachlichen Teilregionalplan „Windenergienutzung“ 2018 ausgewiesenen Eignungsgebiete (bzw. alternativ der mit WEA bereits bebauten/genehmigten Eignungsgebiete) in gleichem Umfang als Vorranggebiete beibehalten werden können, ist folgender **zusätzlicher Flächenbedarf** notwendig:

zur Erreichung des Flächenbeitragswerts zum Stichtag 31.12.2027	8.200 ha <b>(+ 900 ha)</b>
zur Erreichung des Flächenbeitragswerts zum Stichtag 31.12.2032	10.000 ha <b>(+ 2.700 ha)</b>

# Sachlicher Teilregionalplanentwurf „Erneuerbare Energien“

## Erläuterungskarte 1 Windenergienutzung - Änderungen zu den Regionalplänen 2018 und 2004

- Vorranggebiet Windenergienutzung **2024** 1,97 %
- Windeignungsgebiet **2018** 1,62 %
- Windeignungsgebiet 2004 0,9 %
- Grenze der Planungsregion

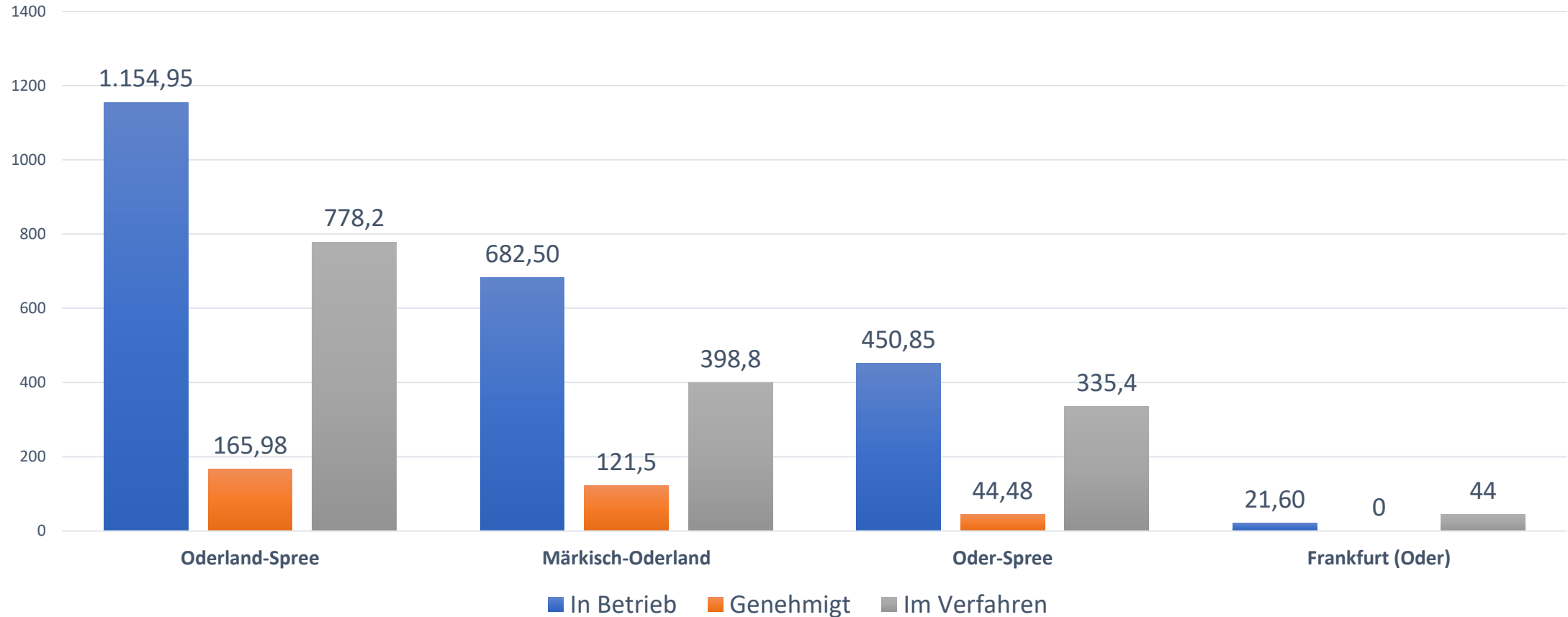


**Anteil der  
Gesamtfläche**



# Windenergie nach Planstand

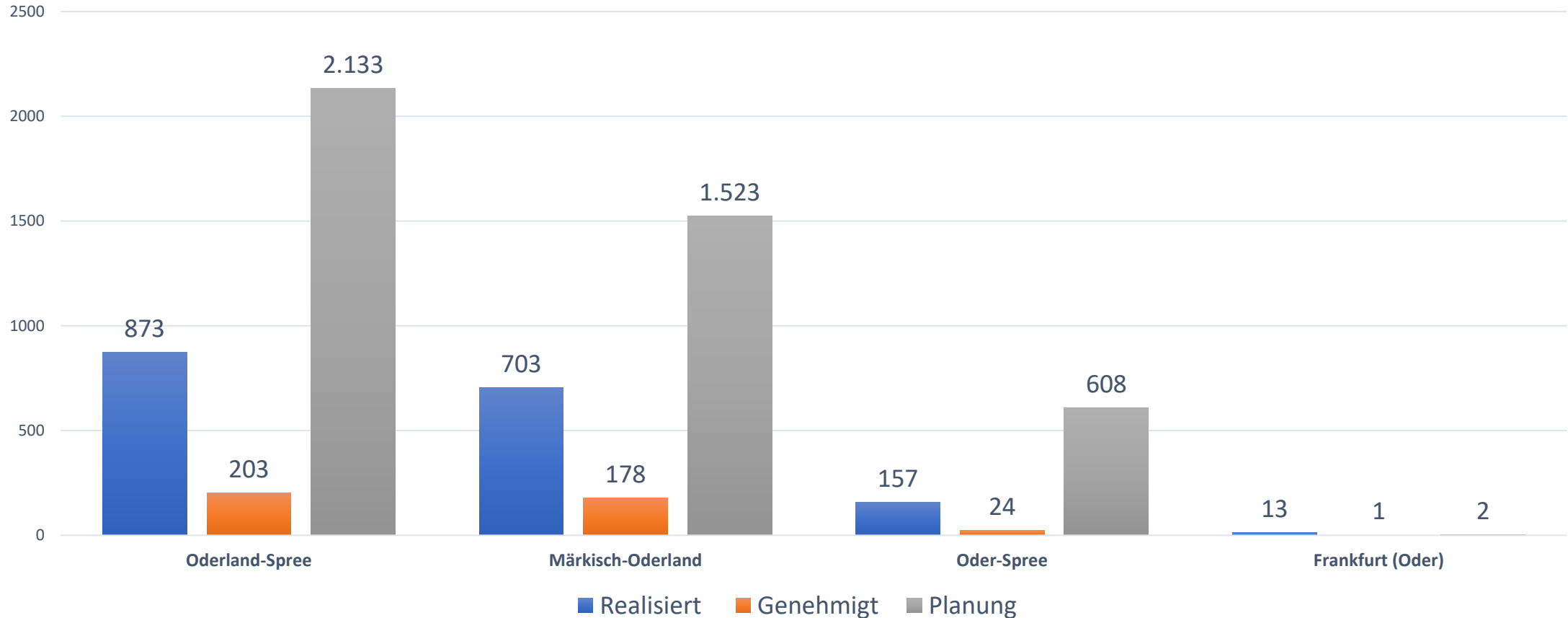
Installierte Leistung in MW (Stand 31.12.2023)



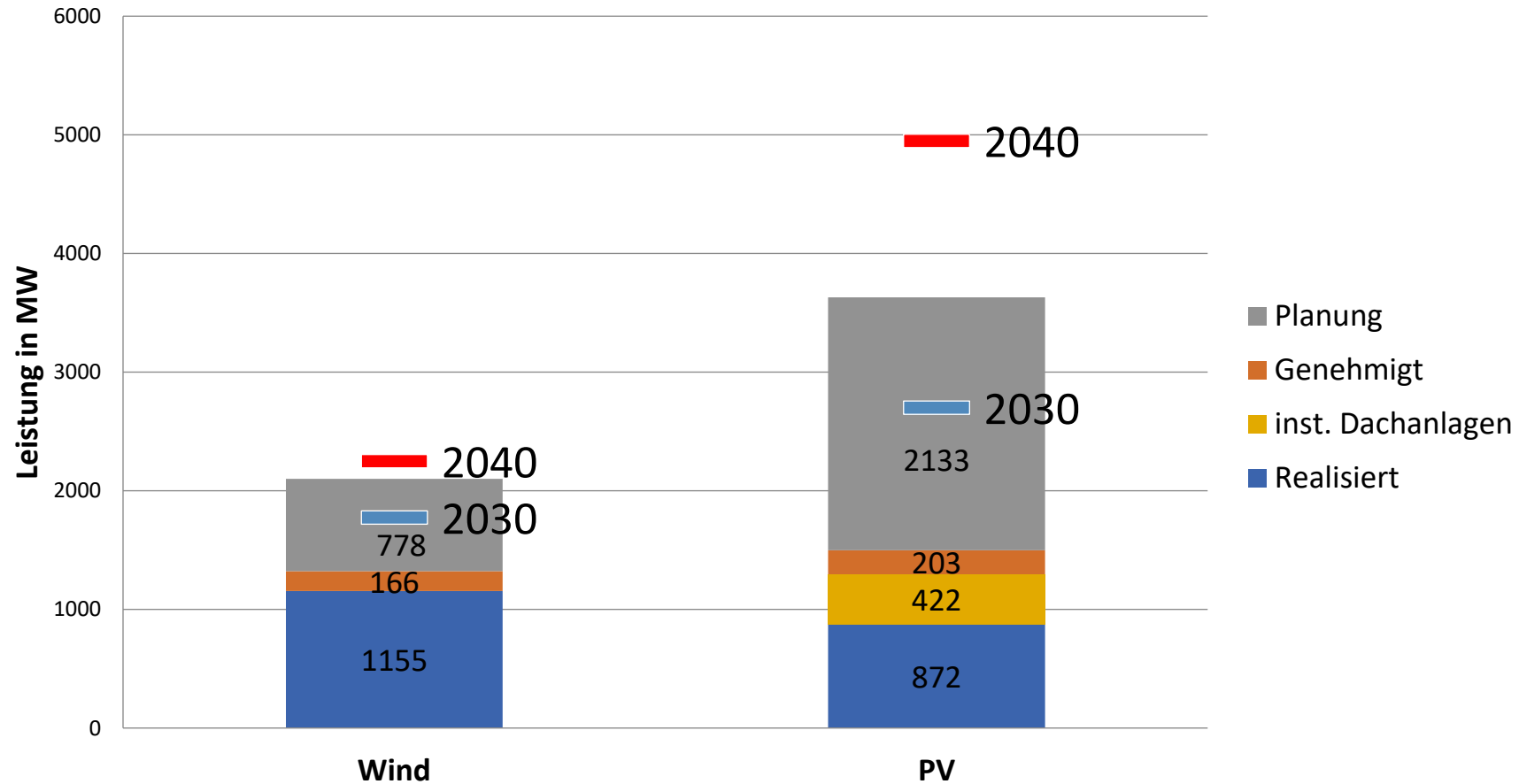


# Photovoltaik-Freiflächenanlagen nach Planstand

## Installierte Leistung in MW (Stand 31.12.2023)



# Stand der Zielerreichung zur ES 2040





Regionale Planungsgemeinschaft  
**Oderland-Spree** 

# Vielen Dank für Ihre Aufmerksamkeit

Regionale Planungsstelle Oderland-Spree

Eisenbahnstraße 140

15517 Fürstenwalde/Spree

Tel.: (0 33 61) 5980 241

E-Mail: [rek@rpg-oderland-spree.de](mailto:rek@rpg-oderland-spree.de)

[www.rpg-oderland-spree.de](http://www.rpg-oderland-spree.de)